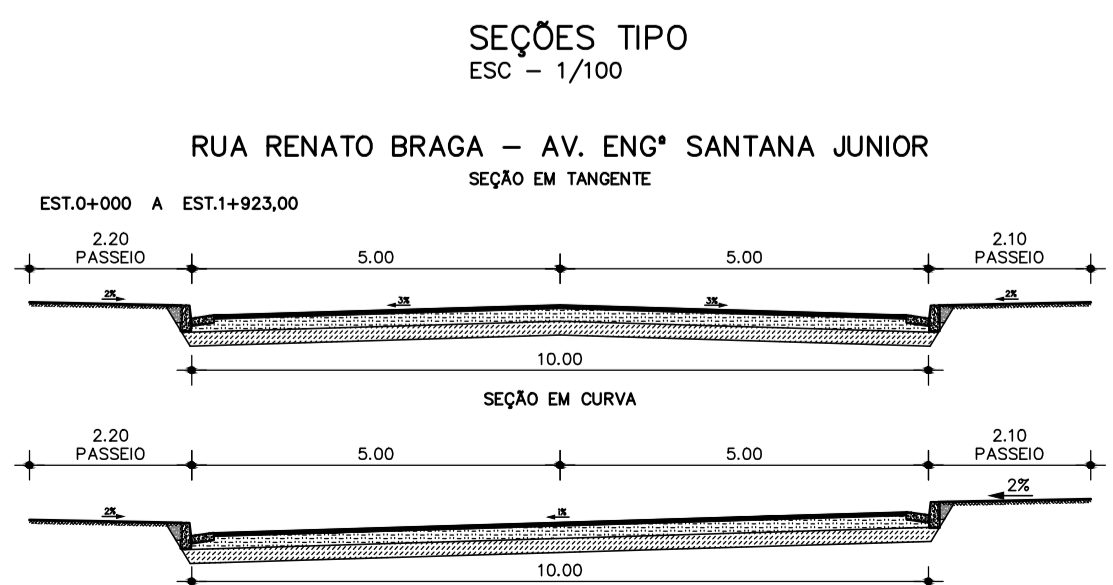


CURVA	PC		PT			AC	RAIO (m)	DESENV. (m)	TANG. (m)	
	ESTACA	COORD. E	COORD. N	ESTACA	COORD. E					COORD. N
1	0+335.55	565840.942	9586701.689	0+448.85	565926.432	9586768.937	50°28'49"	115.00	113.30	61.72
2	0+664.10	566012.564	9586966.204	0+753.69	566087.657	9586995.613	90°03'07"	57.00	89.59	57.05



- LEGENDA:**
- TIL
  - CXTH - CAIXA TELEMAR HORIZONTAL
  - CXTV - CAIXA TELEMAR VERTICAL
  - CAIXA CAGECE
  - ⊕ PV
  - BUEIRO/BOCA DE LOBO
  - BOCA DE LOBO
  - POSTE
  - POSTE COELCE
  - MURO
  - ⊕ ARVORE
  - ⊕ SEMAFORO
  - PLACA COMERCIAL
  - MEIO-FIJO EXISTENTE
  - TERRENO NATURAL
  - GREIDE DE TERRAPLENAGEM
  - GREIDE DE PAVIMENTAÇÃO
  - PAM PARADA DE ÔNIBUS COM ABRIGO METÁLICO-EXISTENTE
  - PAC PARADA DE ÔNIBUS COM ABRIGO DE CONCRETO-EXISTENTE
  - ⊠ PARADA DE ÔNIBUS COM ABRIGO DE CONCRETO-EXISTENTE
  - ⊠ RN IMPLANTADO - CHAPA DE ALUMÍNIO

- NOTAS:**
- 1) MEDIDAS EM METRO, EXCETO ONDE INDICADO
  - 2) PAVIMENTO EXISTENTE: CBUQ ASSENTE SOBRE PEDRA TOSCA
  - 3) AS RUAS TRANSVERSAIS SOFRERÃO UMA CONCORDÂNCIA NUMA EXTENSÃO DE 5,00m (APENAS UM AJUSTE)

**PREFEITURA MUNICIPAL DE FORTALEZA**  
SEINF - SECRETARIA MUNICIPAL DE INFRAESTRUTURA

**PROGRAMA DE TRANSPORTE URBANO DE FORTALEZA**  
PROJETO DE ENGENHARIA DE VIAS URBANAS - LOTE 5

**PROJETO EXECUTIVO**

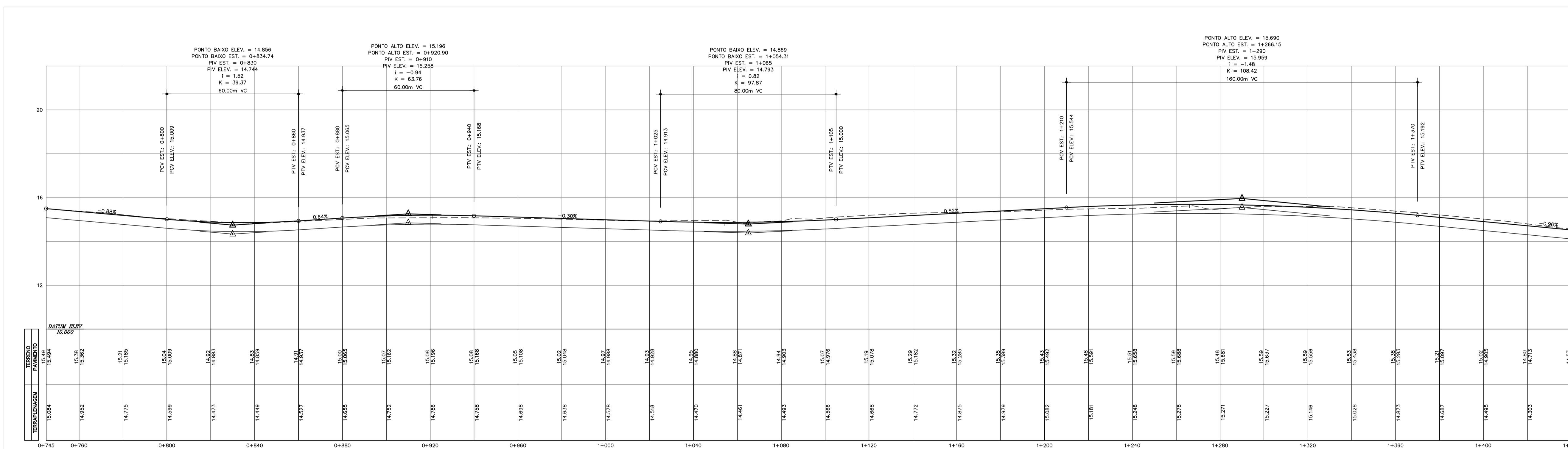
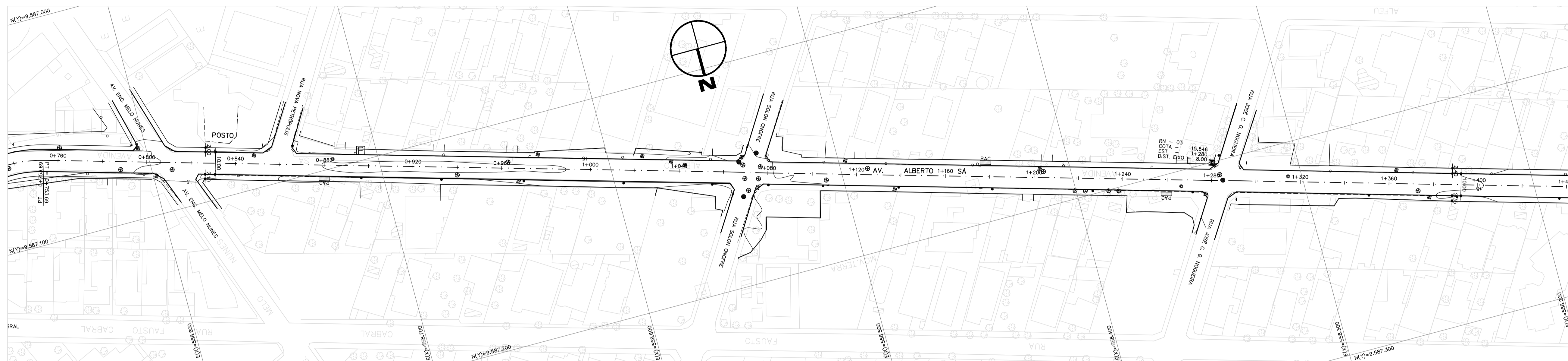
DATA: SET/2013    OBRA: AVENIDA ALBERTO SÁ    ESCALA: H=1:1.000, V=1:100

REVISÃO: -    TÍTULO: PROJETO GEOMÉTRICO    PRANCHA: PG-01

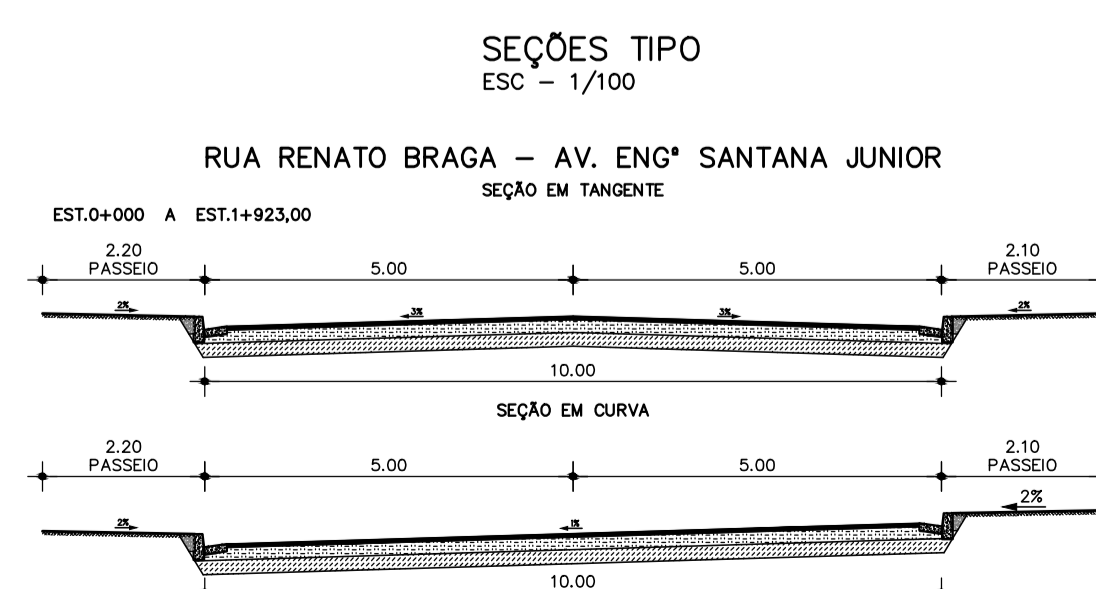
EMPRESA: EngSoft - Engenharia e Consultoria S/C Ltda.

N°	DESCRIÇÃO DAS REVISÕES	DATA	EXEC.	VERIF.	APROV.
1	REVISÃO GERAL	SET/2013	PMF	PMF	PMF
0	EMISSÃO INICIAL	SET/2013	PMF	PMF	PMF





Nº	DESCRIÇÃO DAS REVISÕES	DATA	EXEC.	VERIF.	APROV.
1	REVISÃO GERAL	SET/2013	PMF	PMF	PMF
0	EMISSÃO INICIAL	SET/2013	PMF	PMF	PMF



**LEGENDA:**

- TIL
- CXTX – CAIXA TELEMAR HORIZONTAL
- CXTV – CAIXA TELEMAR VERTICAL
- CXT
- CAIXA CAGECE
- ⊕ PV
- BUEIRO/BOCA DE LOBO
- BOCA DE LOBO
- POSTE
- POSTE COELCE
- ⌢ MURO
- ⊕ ARVORE
- ⊕ SEMÁFORO
- PLACA COMERCIAL
- MEIO-FIO EXISTENTE
- TERRENO NATURAL
- GREIDE DE TERRAPLENAGEM
- GREIDE DE PAVIMENTAÇÃO
- PAM PARADA DE ÔNIBUS COM ABRIGO METÁLICO-EXISTENTE
- PAC PARADA DE ÔNIBUS COM ABRIGO DE CONCRETO-EXISTENTE
- ⊠ PARADA DE ÔNIBUS COM ABRIGO DE CONCRETO-EXISTENTE
- ⊠ RN IMPLANTADO – CHAPA DE ALUMÍNIO

**NOTAS:**

- 1) MEDIDAS EM METRO, EXCETO ONDE INDICADO
- 2) PAVIMENTO EXISTENTE: CBUQ ASSENTE SOBRE PEDRA TOSCA
- 3) AS RUAS TRANSVERSAIS SOFRERÃO UMA CONCORDÂNCIA NUMA EXTENSÃO DE 5,00m (APENAS UM AJUSTE)

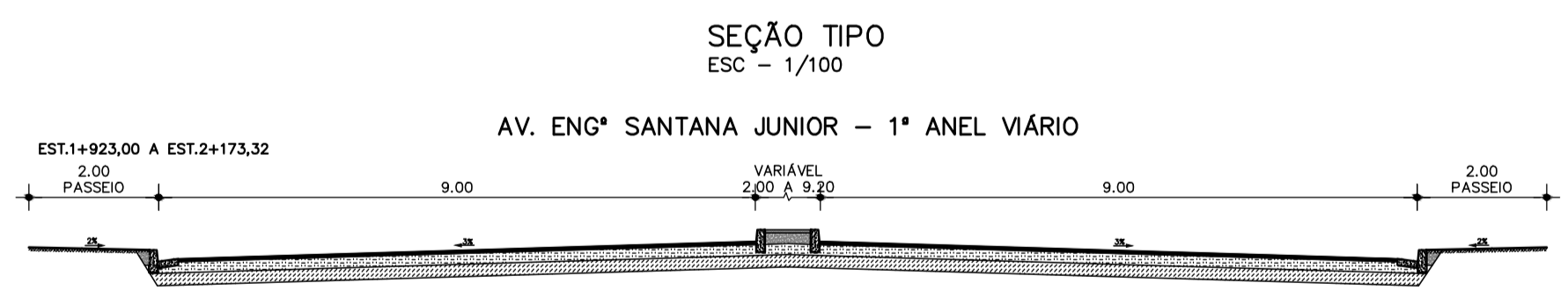
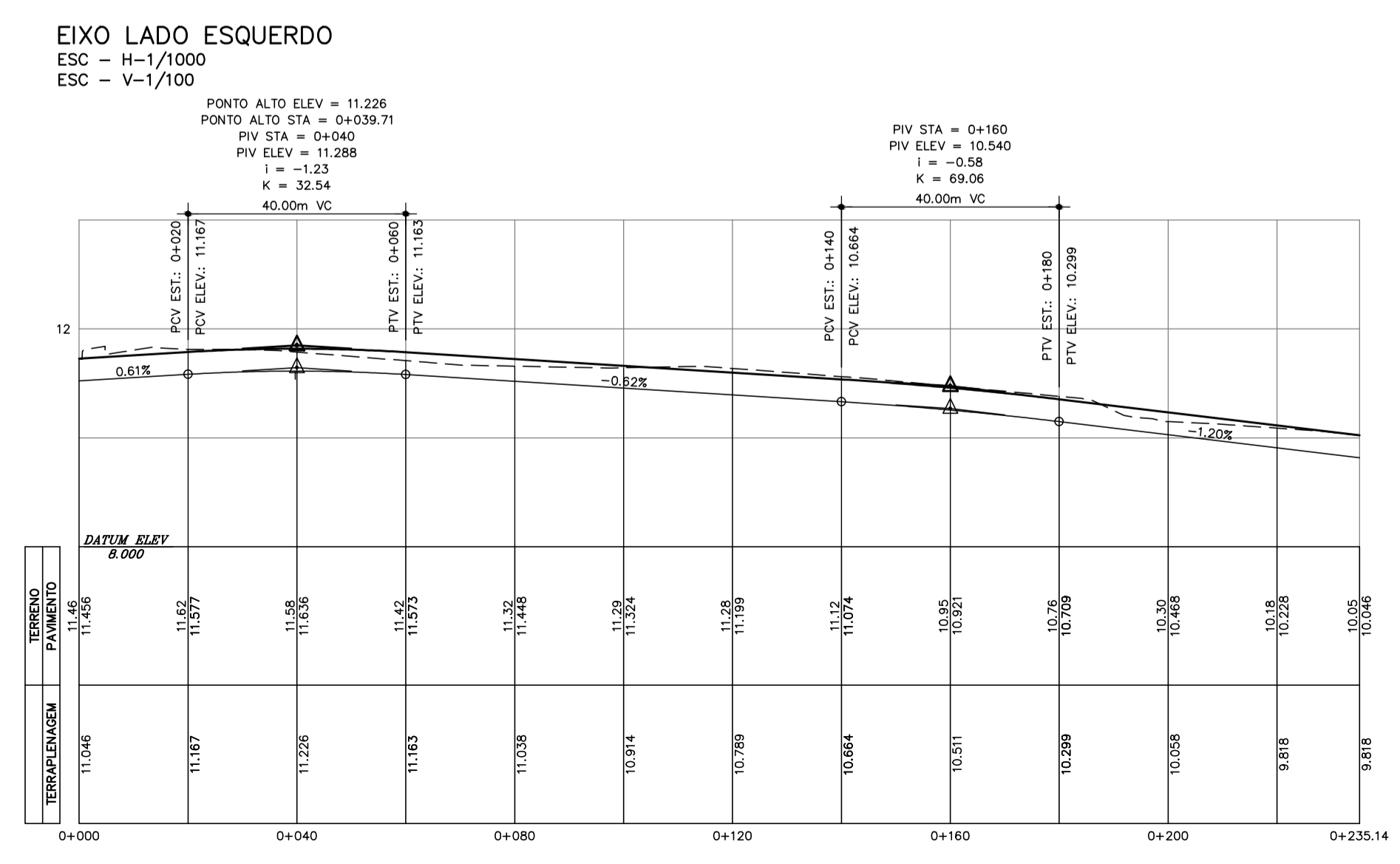
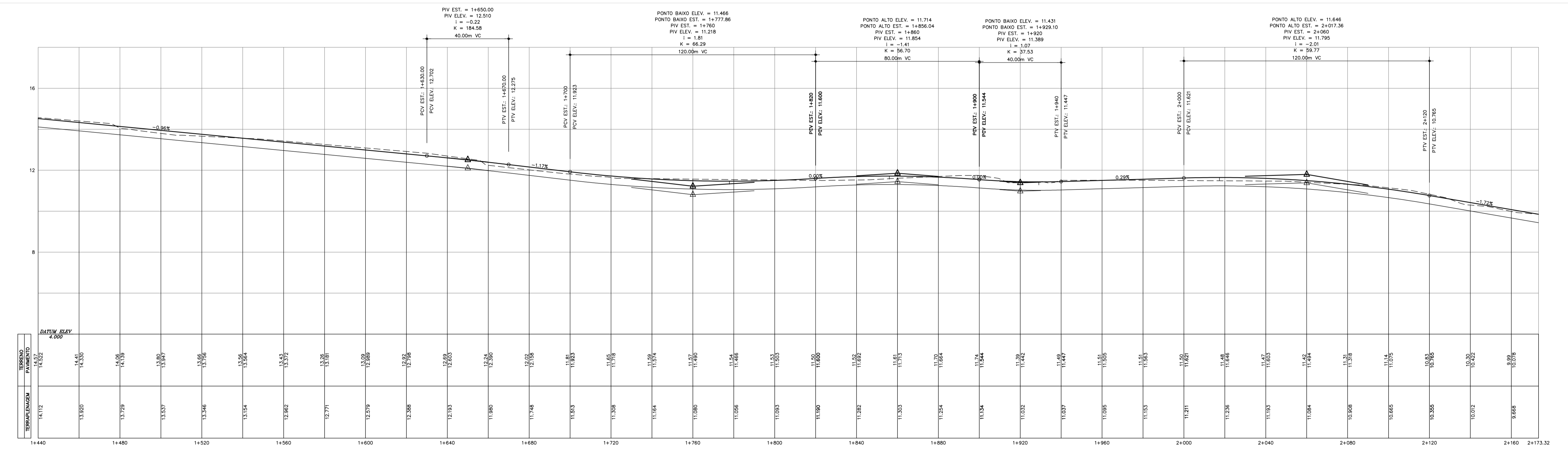
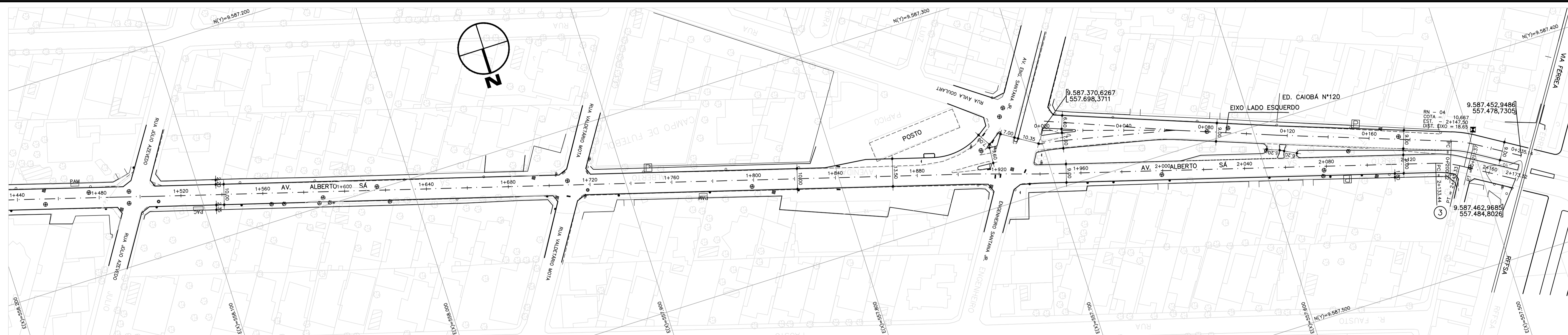
**PREFEITURA MUNICIPAL DE FORTALEZA**  
SEINF - SECRETARIA MUNICIPAL DE INFRAESTRUTURA

**PROGRAMA DE TRANSPORTE URBANO DE FORTALEZA**  
PROJETO DE ENGENHARIA DE VIAS URBANAS - LOTE 5

**PROJETO EXECUTIVO**

DATA: SET/2013	OBRA: AVENIDA ALBERTO SÁ	ESCALA: H=1:1.000 V=1:100
REVISÃO: -	TÍTULO: PROJETO GEOMÉTRICO PLANTA E PERFIL – EST. 0+745 A 1+440	PRANCHA: PG-02
EMPRESA: EngSoft - Engenharia e Consultoria S/C Ltda.		





CURVA	PC			PT			AC	RAIO (m)	DESENV. (m)	TANG. (m)
	ESTACA	COORD. E	COORD. N	ESTACA	COORD. E	COORD. N				
3	2+133.44	567351.034	9586441.033	2+145.330	567361.180	9586434.903	14°58'10"	45.50	11.89	5.98

- #### LEGENDA:
- TIL
  - CXTX - CAIXA TELEMAR HORIZONTAL
  - CXTV - CAIXA TELEMAR VERTICAL
  - CXT
  - CAIXA CAGECE
  - BUEIRO/BOCA DE LOBO
  - BOCA DE LOBO
  - POSTE
  - POSTE COELCE
  - MURO
  - ARVORE
  - SEMÁFORO
  - PLACA COMERCIAL
  - MEIO-FIÓ EXISTENTE
  - TERRENO NATURAL
  - GREIDE DE TERRAPLENAGEM
  - GREIDE DE PAVIMENTAÇÃO
  - PAV PARADA DE ÔNIBUS COM ABRIGO METÁLICO-EXISTENTE
  - PAC PARADA DE ÔNIBUS COM ABRIGO DE CONCRETO-EXISTENTE
  - PARADA DE ÔNIBUS COM ABRIGO DE CONCRETO-EXISTENTE
  - RN IMPLANTADO - CHAPA DE ALUMÍNIO

- #### NOTAS:
- 1) MEDIDAS EM METRO, EXCETO ONDE INDICADO
  - 2) PAVIMENTO EXISTENTE: CBUQ ASSENTE SOBRE PEDRA TOSCA
  - 3) AS RUAS TRANSVERSAIS SOFRERÃO UMA CONCORDÂNCIA NUMA EXTENSÃO DE 5,00m (APENAS UM AJUSTE)

N°	DESCRIÇÃO DAS REVISÕES	DATA	EXEC.	VERIF.	APROV.
1	REVISÃO GERAL	SET/2013	PMF	PMF	PMF
0	EMISSÃO INICIAL	SET/2013	PMF	PMF	PMF

**PREFEITURA MUNICIPAL DE FORTALEZA**  
SEINF - SECRETARIA MUNICIPAL DE INFRAESTRUTURA

**PROGRAMA DE TRANSPORTE URBANO DE FORTALEZA**  
PROJETO DE ENGENHARIA DE VIAS URBANAS - LOTE 5

**PROJETO EXECUTIVO**

DATA: SET/2013	OBRA: AVENIDA ALBERTO SÁ	ESCALA: H=1:1.000 V=1:100
REVISÃO: -	TÍTULO: PROJETO GEOMÉTRICO PLANTA E PERFIL - EST. 1+440 A 2+173.32	PRANCHA: PG-03
EMPRESA: EngSoft - Engenharia e Consultoria S/C Ltda.		